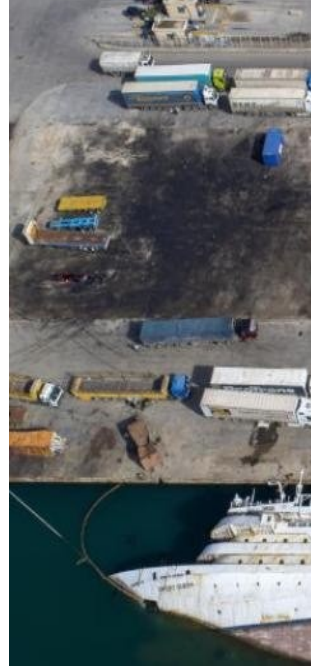


## لبنان.. باخرة ألمانية تصل مرفأ بيروت لنقل مواد خطيرة منه!



وتنتظر الباخرة الألمانية إتمام الإجراءات اللازمة من وزارتي البيئة والنقل لتحميل المستودعات التي ستحمل المستودعات الموضبة بعد فرز المواد الخطرة من قبل شركة ألمانية على الرصيف 16 في مرفأ بيروت . وفق المصدر.

وكانت شركة ألمانية متخصصة عملت في الأشهر الماضية على معالجة أطنان من المواد الحمضية الخطرة في مرفأ بيروت تمهيداً لشحنها وتلفها في ألمانيا.

وذكر المصدر، أنه يوجد على "الرصيف 16" 52 مستوعبا كبيرا تحوي مواد كيميائية مختلفة، أي ذات تركيبة مختلفة، لكنها قابلة للاشتعال، وسريعة التفاعل، عثر عليها عناصر الوحدة المختصة في الجيش اللبناني التي أجرت مسحاّ دقيقا في المرفأ بعد انفجاره.